

# Super Automatic LEVA-LA-LEVA

## Super Automatic Lever-Less



RASE.3030.PL

**Stallonatore a due rulli indipendenti e sincronizzati, dotato di memoria pneumatica.** I

Roller synchronization, equipped with pneumatic memory GB

**Premitallore: facilita il montaggio dei pneumatici. Con dispositivo di comando indipendente.** I

Bead pressing device: ease mounting of tyres. Equipped with independent control board. GB

**Lever-less: utensile automatico gestito da joystick.** I

Automatic leverless tool head: Head movement is controlled by joystick. GB

**Palo centrale a ribaltamento elicoidale. Movimento sincronizzato (verticale e laterale) per non rovinare i cerchi.** I

Elicoidal tilting system: 2-Stage vertical-lateral tilting system, avoids any possibility of damaging rim or tire. GB

**Autocentrante a platello: a bloccaggio pneumatico.** I

Self-centering spindle: with pneumatic locking. GB

**Sollevatore pneumatico. Portata 85 kg. con comando a pedale.** I

Lift table: working capacity of 85 kg. controlled by pedal. GB

**I** RASE.3030 è uno smontagomme super automatico, progettato per RUN-FLAT, SSR e qualsiasi tipo di pneumatici molto duri. Opera su ruote di autovetture e trasporto leggero con cerchi da 12" a 30", senza nessuna leva o altri utensili per smontare e montare qualsiasi pneumatico. RASE.3030 rimuove facilmente il pneumatico dal cerchio grazie allo stallonatore a due rulli pneumatici indipendenti e sincronizzati. RASE.3030 è equipaggiato con dispositivo PRESS-PRO e bloccaggio Pneumatico.

**GB** RASE.3030 is super automatic tyre changer, particularly recommended for RUN-FLAT, SSR and any type of very tough tyres. It is suitable for car wheels having rim size from 12" to 30", without any need for lever or other tools to dismount and mount any tyre. RASE.3030 easily remove tyre from the rim thanks to its double pneumatic syncro-rollers. It is equipped with side PRESS-PRO device and Pneumatic Lock.



**Qualcuno di cui ti puoi fidare.**

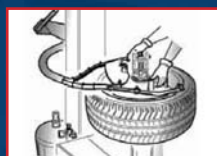
SOMEONE YOU CAN TRUST.

# RASE 3030

## DOTAZIONE STANDARD STANDARD EQUIPMENT



## DOTAZIONE OPTIONAL / OPTIONAL EQUIPMENT



- **KIT TI** - Sistema di gonfiaggio tubeless a diametro variabile  
Sistem tubeless variable diameter Uni-lug universal flange (3-4-5-6).



- **KIT RUOTE ROVESCE**  
Flangia per cerchi rovesci  
Flange for rime overtuned groove



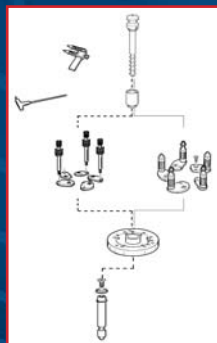
- **KIT ESTENSIONE RUOTE ROVESCE**  
Kit estensione per flangia ruote rovesce  
Extension kit for reverse rim flange



- **KIT CERCHI FURGONE**  
Kit di fissaggio per veicoli commerciali  
Flange for rime overtuned groove. kit for light trucks.



- **KIT RUOTE CIECHE**  
Flangia universale per cerchi con foro centrale cieco  
Sistem tubeless variable diameter.



- **KIT UNIVERSALE DI BLOCCAGGIO**  
Sistema di serraggio universale per tutti i tipi di ruote non standard (ruote a foro centrale chiuso e ruote a canale rovescio)  
Universal locking system for hole non-standard wheels (close central hole rims and reverse rims)

Rivenditore autorizzato / Authorized dealer

Per ogni ulteriore dettaglio potete visitare il nostro sito  
For further information about this and other products, please visit  
[www.fasep.it](http://www.fasep.it)

## CARATTERISTICHE TECNICHE / TECHNICAL FEATURES

• Motore elettrico trifase / 3 phase electric motor	400V 0,8/1,1 kW
• Forza cilindro stallonatore / Bead breaker cylinder force	800 Kg
• Pressione di esercizio / Working pressure	10 Bar
• Capacità bloccaggio cerchio / Rim clamping capacity	12" - 30"mm
• Diametro ruota / Wheel diameter	max 1150 mm
• Larghezza ruota / Wheel Width	max 380 mm
• Peso ruota / Wheel Weight	max 85 Kg
• Velocità di rotazione / Rotation speed	6 - 12 rpm
• Peso netto con sollevatore / Net weight with wheel lift	490 Kg

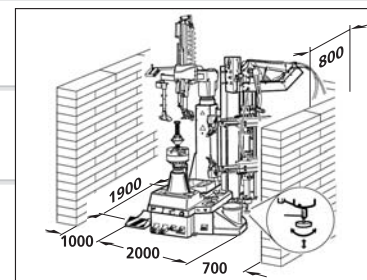
## GUARDA IL VIDEO SU YOUTUBE / WATCH OUR VIDEO ON YOUTUBE



<http://www.youtube.com/fasep2000>

## MISURE / MEASURES

- **Dimensioni / Dimensions**  
mm 2000 x 1900 x 2250h
- **Imballo / Packing**  
mm 1350 x 1580 x 2010h
- **Peso / Weight**  
lordo/gross 520 kg  
netto/net 490 kg



**FASEP**  
MADE IN ITALY

FASEP 2000 s.r.l.  
Via Faentina, 96 - 50030 Ronta (Firenze) ITALY  
Tel. +39 055 8403126 - Fax +39 055 8403354  
e-mail: info@fasep.it - www.fasep.it